



SANY

Quality Changes the World

HIGHTECH SCHAFFT DIMENSIONEN

PERFEKTION ALS BASIS.
EFFIZIENZ ALS MASSSTAB.

BAUMASCHINEN



RAUPENBAGGER **SY265C**

Motor
CUMMINS QSB6.7
Leistung
142 kW / 2000 U/min
Schaufelkapazität
1,3 m³
Betriebsgewicht
27 000 kg

SANY

Für anspruchsvolle Aufgaben braucht man einen erstklassigen Partner

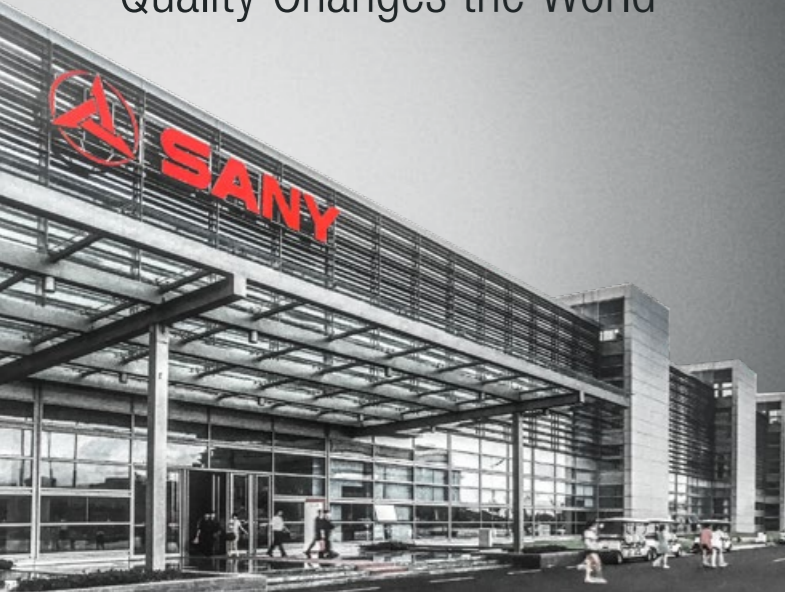
Qualität kommt von Erfahrung. Und von neuen Ideen. Deshalb bringen wir bei SANY diese beiden wichtigen Faktoren zusammen. Denn wir sind einer der weltweit führenden Produzenten mit über **170 000** verkauften Baggern in **10 Jahren**. So können Sie sich jederzeit auf ausgereifte, in der Praxis bewährte Produkte verlassen. Beispielhafte **5–7%** unseres jährlichen Umsatzes fließen in Forschung und Entwicklung. Deshalb geben wir Ihnen nicht nur unser Wort, sondern auch unsere außergewöhnliche **5-Jahres-Garantie** darauf, wie leistungsstark und robust unsere Produkte sind.

170 000
VERKAUFTE BAGGER IN
10 JAHREN

5–7%
UMSATZ FÜR FORSCHUNG
UND ENTWICKLUNG

5 JAHRE
GARANTIE

Quality Changes the World



SY265C

EIN ALL- ROUNDER MIT ÜBER- ZEUGENDER POWER

Mit dem Raupenbagger SY265C haben wir dem Begriff Flexibilität eine neue Dimension gegeben. Bereits ab Werk ist er so vielseitig ausgestattet, dass er mit den entsprechenden Anbaugeräten auf allen Baustellen eine Vielzahl von Aufgaben perfekt erledigen kann: im Straßenbau, im Erdbau, beim Materialumschlag oder bei Abbrucharbeiten. Ganz gleich bei welchem Einsatz: Seine Standfestigkeit und seine Leistungsstärke garantieren eine schnelle und sichere Ausführung der gewünschten Arbeitsbewegungen. Antrieb und Hydraulik lassen keine Wünsche offen und vereinen Leistungsstärke, Zuverlässigkeit und Präzision zu einer überzeugenden Produktivität. So, wie Sie es sich von einem Bagger seiner Klasse wünschen.

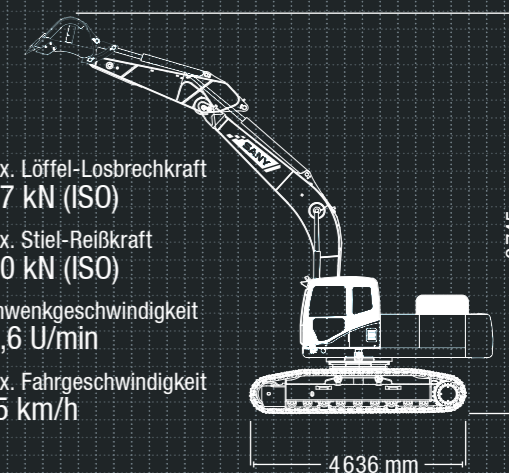
SY265C HARD FACTS

Max. Löffel-Losbrechkraft
187 kN (ISO)

Max. Stiel-Reißkraft
130 kN (ISO)

Schwenkgeschwindigkeit
10,6 U/min

Max. Fahrgeschwindigkeit
5,5 km/h



TOP EIGENSCHAFTEN

ÖKONOMIE

SETZT MASSSTÄBE IN SACHEN PRODUKTIVITÄT

Kraft alleine genügt nicht. Für ein kostensparendes Arbeiten muss sie gezielt dort eingesetzt werden können, wo sie gebraucht wird. Die Garanten dafür sind beim SANY SY265C seine präzise und einfache Bedienung und die maximale Stabilität. Dazu kommt ein durchdachter Aufbau der Hydraulik – der sichert eine effiziente Kraftübertragung bei allen Arbeiten.



VERARBEITUNG

Robust und langlebig – Der SY265C ist im harten Baustelleneinsatz in seinem Element. Der Unterbau und der solide Ausleger sorgen für eine beispielhafte Stabilität auch dann, wenn mit voller Kraft gearbeitet wird. Die Schweißnähte sind hochpräzise gearbeitet und gewährleisten eine lange Lebensdauer.

DIMENSIONEN

Agile Kraft – Schnell und gleichzeitig kraftvoll arbeitet der SY265C sein Programm ab. In seinen 27 Tonnen stecken jede Menge Kraftreserven. Damit sie voll ausgeschöpft werden können, steht die Maschine auf einem stabilen HD-Unterrahmen.



BEDIENKOMFORT

Äußerst komfortabel – Von übersichtlichen Armaturen bis zum bequemen Sitz und den ergonomisch angepassten Bedienelementen können sich die Fahrer auf höchsten Komfort freuen.



SICHERHEIT

Safety first – Zum serienmäßigen Sicherheitspaket gehören Sicherheitsventile genauso dazu wie die Kamera zur Überwachung des heckseitigen Arbeitsraums. Sie unterstützt den Fahrer auch in unübersichtlichen Situationen dabei, das Fahrzeug sicher und effizient zu bewegen.

KOMPONENTEN

Power pur – Das bewährte Cummins-Antriebsaggregat und die zuverlässige Kawasaki-Hydraulik garantieren eine hohe Leistung vor allem dann, wenn voller Einsatz gefordert ist.

ÖKONOMIE

Effizienz trifft Kraft – Ein effizientes Management von Motor und Hydrauliksystem sichert das optimale Zusammenspiel aller Komponenten. Das minimiert den Verbrauch und senkt die Kosten bei jedem Einsatz.

SICHERHEIT

Schutz für Mensch und Maschine

Sicherheit beginnt beim SY265C bereits vor dem Start. Damit Mensch und Maschine, Werkzeug und Bauwerk bestens geschützt sind, beinhaltet die Serienausstattung einen sicheren Aufstieg in die Kabine sowie Handläufe und rutschfeste Trittplatten auf der Plattform. So sind Sie auch bei Wartungsarbeiten immer auf der sicheren Seite. Ebenfalls serienmäßig sind Heckkamera und Sicherheitsventile.



Absolute Zuverlässigkeit – für ein gutes Gefühl!

Die 5-Jahres-Garantie* von SANY gibt Ihnen die Sicherheit, dass Sie sich voll und ganz auf Ihre Ausrüstung verlassen können.

* Mit den teilnehmenden Partnern

ÖKONOMIE

Wirtschaftlichkeit trifft Leistungsstärke

Wirtschaftlichkeit hat beim SANY SY265C viele Facetten. Eine davon ist ein begeisternd niedriger Kraftstoff- und AdBlue-Verbrauch. Durch das präzise Zusammenspiel von niedrigen Motordrehzahlen und optimal auf den Bedarf eingestellter Hydraulikleistung wird die beste Kraftstoffeffizienz bei jedem Einsatz gewährleistet.

Mit den wählbaren Betriebsarten lässt sich die ganze Maschine zudem exakt auf die Anforderungen der jeweiligen Aufgabe anpassen. So holen Sie sich praktisch auf Knopfdruck die optimale Wirtschaftlichkeit für Ihre Maschine. Gemeinsam mit dem durchdachten Wartungskonzept ist das der Schlüssel für erfreulich geringe Betriebskosten.



BEDIENKOMFORT

KOMFORT, DEN HARTE KERLE LIEBEN

Die Fahrerkabine überzeugt mit vielen Komfortpluspunkten. Sie ist aufwendig gedämmt und reduziert Lärm, Vibrationen und Staub auf ein Minimum.

Die wichtigsten Dinge lassen sich in zwei Staufächern hinter dem Sitz unterbringen; eines davon ist gekühlt. Der serienmäßig luftgefederte Fahrersitz mit hoher Rückenlehne und individuellen Einstellmöglichkeiten schont auch bei einem langen Arbeitstag den Rücken und beugt Ermüdung vor. Angenehm an kalten Tagen: die standardmäßige Sitzheizung.

Ebenfalls beispielhaft ist die Rundumsicht. Große Front-, Seiten- und Heckscheiben erlauben eine optimale Sicht in alle Richtungen. Eine Klimautomatik, ein Radio mit USB-Anschluss und 12-V-Steckdosen sind ebenfalls serienmäßig mit an Bord.



BEDIENKOMFORT

Sensibler kann man Kraft nicht kontrollieren

Präzises Arbeiten ist der Schlüssel für mehr Wirtschaftlichkeit und für zufriedene Kunden. Die ergonomischen Joystick-Hebel übertragen die gewünschten Bewegungen besonders sensibel: punktgenau und ohne Verzögerung.



BEDIENKOMFORT

Noch mehr Überblick

Auf dem großen Multifunktionsmonitor werden alle wichtigen Informationen für den Fahrer übersichtlich angezeigt. Das vermeidet Fehlbedienungen und erhöht die Arbeitsgeschwindigkeit.



Unsere Highlights – Ihre SANY Plus-Vorteile:

- + Heavy-Duty-Unterbau
- + Schnelle, leistungsstarke Hydraulik
- + Übersichtliche Instrumente und Display
- + Hochwertige Schweißnähte
- + Umfassende Sicherheitsausstattung
- + Komfortable Fahrerkabine
- + ROPS- bzw. FOPS-zertifiziert



VERARBEITUNG

Gute Gründe, auf Heavy Metal zu stehen

Im tagtäglichen harten Einsatz auf den Baustellen müssen die Maschinen einiges mitmachen. Deshalb sind alle Bagger von SANY von der Konstruktion über die Auswahl der eingesetzten Materialien bis zur Verarbeitung und Endkontrolle auf Robustheit ausgelegt. Zum Beispiel werden alle Schweißnähte computergesteuert von Robotern ausgeführt – mit äußerster Präzision.

Das gewährleistet Stabilität und Zuverlässigkeit. Dazu kommt eine hohe Standsicherheit durch den robusten, breiten Heavy-Duty-Unterbau. So kann der SY265C seine Kraft optimal umsetzen. Ebenfalls gut zu wissen: Alle Verkleidungsteile werden ausschließlich aus Metall gefertigt.

DIMENSIONEN

IMMER STANDFEST BLEIBEN

Der besonders stabile Heavy-Duty-Unterwagen ist gemeinsam mit der hohen Masse des SY265C für eine größtmögliche Stabilität verantwortlich. Seine integrierten Verstärkungen und der Einsatz von robustem, hochfestem Stahl gewährleisten geringsten Verschleiß auch unter dauerhaft höchster Belastung. Außerdem bieten die verwendeten Stahlketten besten Qualitätsstandard – für eine sichere Standfestigkeit auf jedem Untergrund.



MOTOR

Modell	CUMMINS QSB6.7
Typ	Wassergekühlt, 6 Zylinder, mit Commonraileinspritzung und Adblue
Abgasstufe	Stage IV
Leistung	142 kW / 2 000 U/min
Max. Drehmoment	809 Nm / 1 500 U/min
Hubraum	6 700 ccm
Batterien	2 x 12 V

HYDRAULIKSYSTEM

Hauptpumpen	2x Verstell-Axialkolbenpumpen mit elektrischer Regelung
Max. Ölfluss	2 x 246 l/min
Fahrtrieb	2 Stufen Fahrtrieb mit Axialkolbenmotor und automatische Mehrscheibenbremse
Schwenkmotor	Schwenkwerk mit Axialkolbenmotor und automatischen Haltebremse

DRUCKBEGRENZUNGSVENTILE

Auslegerkreis	343 bar
Kraftverstärker (powerboost)	373 bar
Schwenkkreis	290 bar
Fahrkreis	343 bar
Vorsteuerkreis	39 bar

SERVICEFÜLLMENGEN

Kraftstofftank	465 l
Motorkühlmittel	40 l
Motoröl	27 l
Fahrtrieb (pro Seite)	3,9 l
AdBluetank	38 l
Hydrauliköltank	277 l

LEISTUNG

Schwenkgeschwindigkeit	10,6 U/min
Max. Fahrgeschwindigkeiten	Schnell 5,5 km/h, langsam 3,7 km/h
Max. Traktionskraft	227 kN
Steigvermögen	35°
Schaufelkapazität	1,3 m³
Bodendruck	0,53 kg/cm²
Löffel-Losbrechkraft ISO	187 kN
Stiel-Reißkraft ISO	130 kN

UNTER- UND OBERWAGEN

Auslegerlänge	5 900 mm
Stiellänge	2 950 mm
Laufrollen	9
Stützrollen	2
Schwenkwerk	Planetengeräte angetrieben durch ein Axialkolbenmotor, automatische Feststellbremse hydraulisch gelöst

BETRIEBSGEWICHT

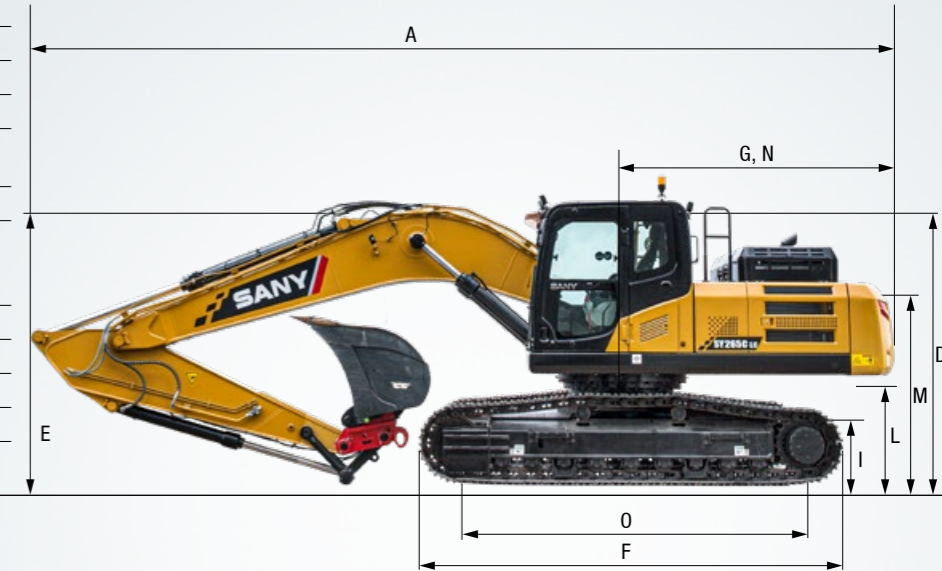
SY265C	27 000 kg
--------	-----------



ABMESSUNGEN

A Gesamtlänge	10 290 mm
B Gesamtbreite	*2 990 mm **3 190 mm
C Gesamtbreite des Oberwagens	2 990 mm
D Gesamthöhe über Kabine	3 140 mm
E Gesamthöhe des Auslegers	3 225 mm
F Unterwagenlänge	4 636 mm
G Länge hinten	3 105 mm
H Spurweite	*2 380 mm **2 590 mm
I Kettenhöhe	945 mm
J Kettenplattenbreite	600 mm 700 mm 800 mm
K Min. Bodenfreiheit	470 mm
L Bodenfreiheit Heckgewicht	1 045 mm
M Motorhaubenhöhe	2 640 mm
N Heckschwenkradius	3 105 mm
O Abstand (Mitte) Kettenrad zu Leitrad	3 833 mm

* bei 600 mm Kettenplattenbreite
** LC-Variante



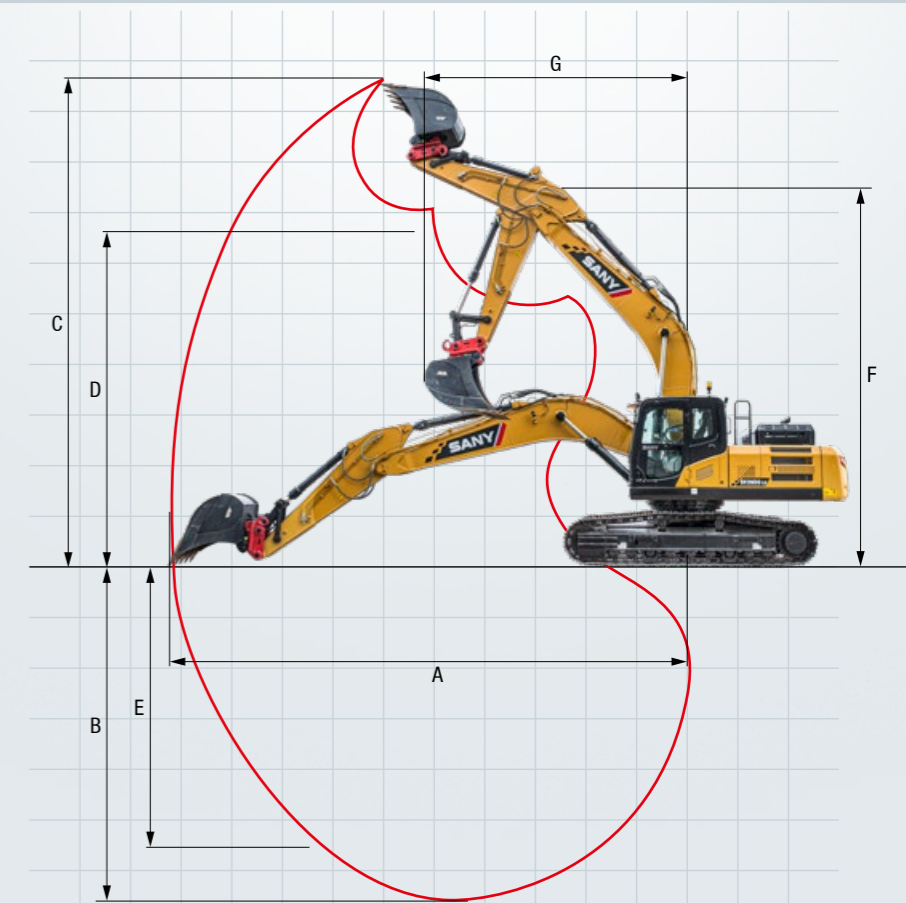
HUBLEISTUNGEN *

Lastpunkt-höhe	Radius				Max. Reichweite		Kapazität	m/ft	
	3,0 m / 10,0 ft	4,5 m / 15,0 ft	6,0 m / 20,0 ft	7,5 m / 25,0 ft					
7,5 m kg			5981	5981	6000	6000	6,15		
25,0 ft lb			13186	13186	13228	13228	20,19		
6,0 m kg			6083	6083	5775	5673	7,53		
20,0 ft lb			13411	13411	12732	12507	24,66		
4,5 m kg			6242	6242	5838	5682	8,10		
15,0 ft lb			13761	13761	12870	12527	26,62		
3,0 m kg		9459	9459	7856	7502	6724	5385	8,40	
10,0 ft lb		20853	20853	17319	16539	14824	11872	27,58	
1,5 m kg		11713	10834	8870	7118	7037	5191	8,50	
5,0 ft lb		25822	23885	19555	15692	15514	11144	27,85	
Bodenlinie	kg	12789	10477	9541	6859	6892	5049	8,26	
	lb	28195	23098	21034	15121	15194	11131	27,08	
-1,5 m kg		11091	11091	13080	10367	9574	6879	6953	5108
-5,0 ft lb		24451	24451	28836	22855	21107	15165	15329	11261
-3,0 m kg		17705	17705	12543	10457	9339	6924		
-10,0 ft lb		39032	39032	27652	23054	20589	15256		
-4,5 m kg		15261	15261	10814	10766			8623	8065
-15,0 ft lb		33644	33644	23841	23735			19010	17780

* bei 800 mm Kettenplattenbreite LC-Variante

ARBEITSBEREICH

A Max. Reichweite	10 225 mm
B Max. Grabtiefe	6 705 mm
C Max. Reichhöhe	9 745 mm
D Max. Schütthöhe	6 715 mm
E Max. Grabtiefe vertikale Wand	5 675 mm
F Gesamthöhe bei min. Schwenkradius	8 020 mm
G Min. Schwenkradius	3 800 mm



Der All-inclusive-Bagger

Durch seine reichhaltige Ausstattung erfüllt der SY265C die stetig wachsenden Anforderungen an einen effizienten Raupenbagger der Mittelklasse perfekt. Mit einem komfortablen und produktiven Arbeitsplatz. Mit einer einzigartigen Performance. Und mit beispielhaften Extras serienmäßig.



BEDIENKOMFORT / KABINE

Heizung	●
Klimaautomatik	●
Radio mit Lautsprecher	●
Armlehnen, einstellbar	●
Luftgefederter Sitz	●
Beheizter Sitz	●
Scheibenwischer	●
Scheibensprüheinrichtung	●
Zusatzsteuerkreis 1 auf Joystick	●
Zusatzsteuerkreis 2 auf Joystick	●
Frontscheibe herausnehmbar	●
Dachfenster aufstellbar	●
Integriertes Kühlfach	●

ARBEITSAUSRÜSTUNG

Sicherheitsventile an Arm und Stiel	●
Doppeltwirkender Hydraulikkreis für Schnellwechsler inkl. Verrohrung	●
Brecher und Scherenkreis proportional auf Joystick inkl. Verrohrung	●
Rotationskreis proportional auf Joystick inkl. Verrohrung	●
Öfflussmenge einstellbar für Anbaugeräte	●
Kurzer Arm	●

UNTERWAGEN

Stahlkette 600	●
Zurrösen	●

Standardausstattung ● Sonderoption ●

Die Standard- und Sonderoptionen weichen je nach Auslieferungsland voneinander ab. Bitte wenden Sie sich bei Fragen direkt an Ihren Händler.

ARBEITSBELEUCHTUNG

Arbeitsscheinwerfer LED – Dach vorne	●
Arbeitsscheinwerfer LED – Ausleger	●
Arbeitsscheinwerfer LED – Plattform	●
Arbeitsscheinwerfer LED – Dach hinten	●

MOTOR

Automatische Drehzahlpassung	●
Dieselfilter	●
DOC	●

HYDRAULIKSYSTEM

Schwenkbremse	●
2 Fahrgeschwindigkeiten	●
Verrohrung für Zusatzsteuerkreis 1	●
Verrohrung für Zusatzsteuerkreis 2	●
Hydraulische Vorsteuerung der Joysticks	●
Hauptfilter	●

SICHERHEIT

Batterietrennschalter	●
Fahralarm	●
Rundumkennleuchte	●
Kamera	●
Handläufe	●
Abschließbare Hauben	●
Abschließbarer Tankstutzen	●

EIN SERVICE, AUF DEN SIE SICH VERLASSEN KÖNNEN

Genauso wie bei unseren Baggern stellen wir auch bei unseren Serviceprodukten hohe Ansprüche an Qualität und Zuverlässigkeit. Das unterstreicht die Leistung unserer Geräte hinsichtlich ihrer Langlebigkeit und ihres guten Preis-Leistungs-Verhältnisses.

Denn die Wartung ist mit entscheidend für die Effizienz, Wirtschaftlichkeit und Sicherheit. Ihr SANY Händler unterstützt Sie gerne mit einem umfassenden Service, um sicherzustellen, dass Ihre Maschine effizient und dauerhaft arbeitet.

SANY – flexibel, schnell und immer für Sie da

Schnelle Hilfe, eine zielführende Beratung und die zuverlässige Versorgung mit Originalteilen – das verstehen wir unter einem Premium-Service.



Ihre SANY Plus-Vorteile:

- Schnelle Versorgung durch das Zentrallager in der Nähe von Köln
- Mehr als 15 000 Ersatzteile für eine hohe Zuverlässigkeit Ihrer Maschine
- Experten-Know-how für eine optimale Versorgung Ihrer Maschine
- Unsere Händler sind durch das spezielle SANY Schulungsprogramm bei allen technischen Herausforderungen auf dem neuesten Stand.



Die Teileversorgung – schnell und zuverlässig

Mit dem Kauf eines SANY Raupenbaggers haben Sie eine Investition in die Zukunft getätigt. Die schnelle Verfügbarkeit von Ersatzteilen garantiert Ihnen geringe Stillstand- oder Ausfallzeiten.



Lückenlos und schwarz auf weiß

Für alle SANY Raupenbagger stehen Ihnen Handbücher und Dokumente zur Verfügung, die Sie beim Betrieb, bei Wartung, Service und Reparatur unterstützen: Dazu gehören Betriebs- und Wartungsanleitungen und technische Spezifikationen.

HIGHLIGHTS **SY265C**

KOMPAKTES KRAFT- PAKET FÜR FLEXIBLEN EINSATZ



Der SANY SY265C steht für zuverlässige, kraftstoffsparende Höchstleistung – perfekt untergebracht in einem kompakten, robusten Raupenbagger. Seine überzeugende Wirtschaftlichkeit und die große Vielseitigkeit stellt er tagtäglich im harten Einsatz unter Beweis.

ROBUST UND LANGLEBIG

Die **robuste Bauart des verstärkten Unterwagens** steckt Erschütterungen und hohe Arbeitslasten locker weg. Auch der Ausleger mit seiner einteiligen Konstruktion und den **präzisen Schweißnähten** überzeugt durch **Stabilität** und optimale Lastverteilung.

ÄUSSERST KOMFORTABEL

Auf den Baustellen muss man immer voll konzentriert arbeiten. Der Arbeitsplatz im SY265C bietet für die Maschinenführer diesbezüglich die besten Voraussetzungen: vom **luftgefederten Komfortsitz** bis zur **Klimaautomatik**, vom **geräumigen Fußraum** bis zur **präzisen Steuerung** via Joystick.

SAFETY FIRST

Alles drin und dran, was das Risiko für die Fahrer in der Kabine und das Umfeld der Maschine minimiert. Von der optimalen Rundumsicht inklusive **Heckkamera** bis zu den Handläufen und **rutschfesten Trittplächen** wird hier auf Nummer sicher gearbeitet.

AGILE KRAFT

Der stabile **Heavy-Duty-Unterwagen** und die hohe Masse geben dem SY265C die nötige Stabilität für **schnelle, kraftvolle Arbeitsbewegungen**. So lassen sich auch umfangreiche Aufgaben in kurzer Zeit bewältigen.

POWER PUR

Der starke 6-Zylinder-Cummins-QSB6.7-Motor mit AdBlue-Abgasreinigung sorgt gemeinsam mit der bekannten Kawasaki-Hydraulik **zuverlässig für hohe Leistung**. Die Hydraulikpumpe wird dabei immer so angesteuert, dass sie **exakt die geforderte Ölmenge** zur Verfügung stellt. Das Ergebnis ist eine beispielhaft hohe Effizienz bei möglichst geringer Motordrehzahl.

EFFIZIENZ TRIFFT KRAFT

Die Auto-Throttle-Funktion passt in Verbindung mit der elektronischen Einspritzung die Motordrehzahl an die geforderte Leistung an. So **reduziert** das intelligente Hydrauliksystem den **Kraftstoffverbrauch**, den **Motorverschleiß** und die **Abgasemissionen**.

TECHNISCHE HIGHLIGHTS

Motor	CUMMINS QSB6.7
Nennleistung	142 kW / 2 000 U/min
Max. Drehmoment	809 Nm / 1 500 rpm
Max. Fahrgeschwindigkeit	5,5 km/h
Schwenkgeschwindigkeit	10,6 U/min
Hauptpumpen	2 x Verstell-Axialkolbenpumpen mit elektrischer Regelung
Max. Ölfluss	2 x 246 l/min



„DIE MASCHINE IST SPARSAM UND KRAFTVOLL!“

Patrick Meyer – Maschinenführer MBT

Nicht alle Produkte sind in allen Märkten erhältlich. Im Rahmen unseres ständigen Verbesserungsprozesses behalten wir uns das Recht vor, Spezifikationen und Ausführungen ohne Vorankündigung zu ändern. Die Abbildungen können zusätzliche Optionen enthalten.

SANY

Quality Changes the World

SANY EUROPE GmbH

Sany Allee 1
D-50181 Bedburg
fon +49 2272 90531 100
fax +49 2272 90531 109
info@sanyeurope.com
www.sanyeurope.com